

Επαγγελματική εκπαίδευση, κατάρτιση και διά βίου μάθηση στη νέα εποχή

Στο πλαίσιο της Ευρωπαϊκής Εβδομάδας Επαγγελματικών Δεξιοτήτων, το Europe Direct Λεμεσού και το Δίκτυο Ενίσχυσης και Ανάπτυξης της Μάθησης του Τεχνολογικού Πανεπιστημίου Κύπρου, διοργάνωσαν εκδήλωση με θέμα: «Επαγγελματική εκπαίδευση, κατάρτιση και διά βίου μάθηση στη νέα εποχή».

Η Ευρωπαϊκή Εβδομάδα Επαγγελματικών Δεξιοτήτων, είναι μια ετήσια πρωτοβουλία της Ευρωπαϊκής Επιτροπής για την ευαισθητοποίηση σχετικά με τα οφέλη της επαγγελματικής εκπαίδευσης και κατάρτισης. Το σύνθημα της πρωτοβουλίας είναι «Ανακάλυψε το Ταλέντο σου!» γιατί κάθε άτομο, ανεξάρτητα από την ηλικία ή το υπόβαθρο του, έχει ταλέντο, που πρέπει να το ανακαλύψει.

Την διαδικτυακή εκδήλωση συντόνιζε ο Γιώργος Μιχαήλ από το Γραφείο Επικοινωνίας και Προβολής του Τεχνολογικού Πανεπιστημίου Κύπρου.

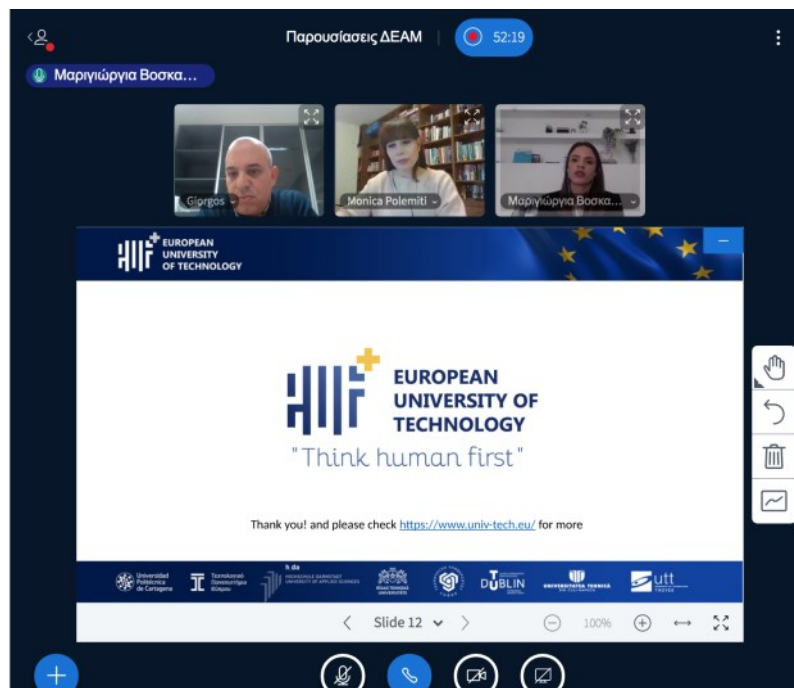
Την εκδήλωση χαιρέτισαν, η Δρ Αντιγόνη Παρμαξή Συντονίστρια του Δικτύου Ενίσχυσης και Ανάπτυξης της Μάθησης και η Ελιάνα Ηλιοφώτου, Λειτουργός Europe Direct Λεμεσού.

Οι συμμετέχοντες είχαν την ευκαιρία να παρακολουθήσουν τις παρακάτω ενδιαφέρουσες παρουσιάσεις και να υποβάλουν ερωτήσεις στους εισηγητές.

- Ο ρόλος της επαγγελματικής εκπαίδευσης και κατάρτισης στην ψηφιακή οικονομία και την μετά-COVID εποχή, Εισηγήτρια Μόνικα Ιωαννίδου Πολεμίτη, Ανώτατη Εκτελεστική Διευθύντρια, MAP Innovation Ltd
- Τα γενικά οφέλη της πρακτικής άσκησης, Εισηγήτρια: Μαριγιώργια Βοσκαρίδου, Λειτουργός Γραφείου Διασύνδεσης με την Αγορά Εργασίας, Τεχνολογικό Πανεπιστήμιο Κύπρου, Σύμβουλος Σταδιοδρομίας
- University as a Fablab! Rethinking education as a life-long process. The case of EUt+, Εισηγητής: Αριστόδημος Λανίτης, Erasmus Institutional Coordinator, Γραφείο Erasmus, Τεχνολογικό Πανεπιστήμιο Κύπρου.

Παρακολουθήσετε την εκδήλωση:

<http://europedirect.cut.ac.cy/>



Η Ευρώπη κοντά σου

Τι είναι το Europe Direct Λεμεσού;

Το Europe Direct Λεμεσού είναι Κέντρο Ευρωπαϊκής Πληροφόρησης το οποίο ξεκίνησε τη λειτουργία του τον Ιανουάριο 2013. Το Κέντρο εδρεύει στο Τεχνολογικό Πανεπιστήμιο Κύπρου, που έχει επιλεγεί ως φορέας υποδοχής από την Αντιπροσωπεία της Ευρωπαϊκής Επιτροπής στην Κύπρο.

Το Κέντρο ανήκει στο **Πανευρωπαϊκό Δίκτυο Europe Direct**, που αποτελείται από 450 Κέντρα Ευρωπαϊκής Πληροφόρησης σε 28 κράτη μέλη της ΕΕ.

Το Europe Direct Λεμεσού παρέχει πληροφορίες, καθοδήγηση και συμβουλές και απευθύνεται προς όλους τους πολίτες αλλά και οργανωμένους φορείς της πολιτείας, που επιθυμούν να πληροφορηθούν για ευρωπαϊκά θέματα.

Τι κάνει το Europe Direct Λεμεσού;

Προσφέρονται κυρίως οι παρακάτω υπηρεσίες:

- Παροχή πληροφοριών, βοήθειας και συμβουλών στους πολίτες σε σχέση με ευρωπαϊκά θέματα (δικαιώματα που απορρέουν από την Ευρωπαϊκή ιθαγένεια, ευκαιρίες χρηματοδότησης, προγράμματα εκπαίδευσης και κατάρτισης, νομοθεσία, κ.ά.)
- Προώθηση και ενθάρρυνση της ενεργούς συμμετοχής των πολιτών στα κοινοτικά προγράμματα.
- Δημιουργία και διάχυση Ενημερωτικού Δελτίου (ηλεκτρονικού και έντυπου) με σημαντικές πληροφορίες για Ευρωπαϊκά θέματα.
- Διοργάνωση ημερίδων και εκδηλώσεων ενημερωτικού και επιμορφωτικού χαρακτήρα για το ευρύ κοινό.
- Παροχή ευρωπαϊκών εκδόσεων.

Όλες οι παραπάνω υπηρεσίες προσφέρονται **δωρεάν**.

Τρόποι Επικοινωνίας

Τηλεφωνική επικοινωνία

+357- 25002044, +357-25002027

Αποστολή ηλεκτρονικού μηνύματος

europedirect@cut.ac.cy

Επισκεφτείτε το Europe Direct Λεμεσού

Γωνία Αθηνών και Νίκου Ξιούτα, 3040
Υπηρεσίας Έρευνας και Διεθνούς Συνεργασίας
Τεχνολογικό Πανεπιστήμιο Κύπρου



Ώρες λειτουργίας για το κοινό
Δευτέρα-Παρασκευή 08:30-13:30

Ιστοσελίδα

<http://europedirect.cut.ac.cy>

Μέσα Κοινωνικής Δικτύωσης



<https://www.facebook.com/europedirectlimassol>



www.twitter.com/EuropeDirectLim



Το Κέντρο συγχρηματοδοτείται από την Ευρωπαϊκή Ένωση